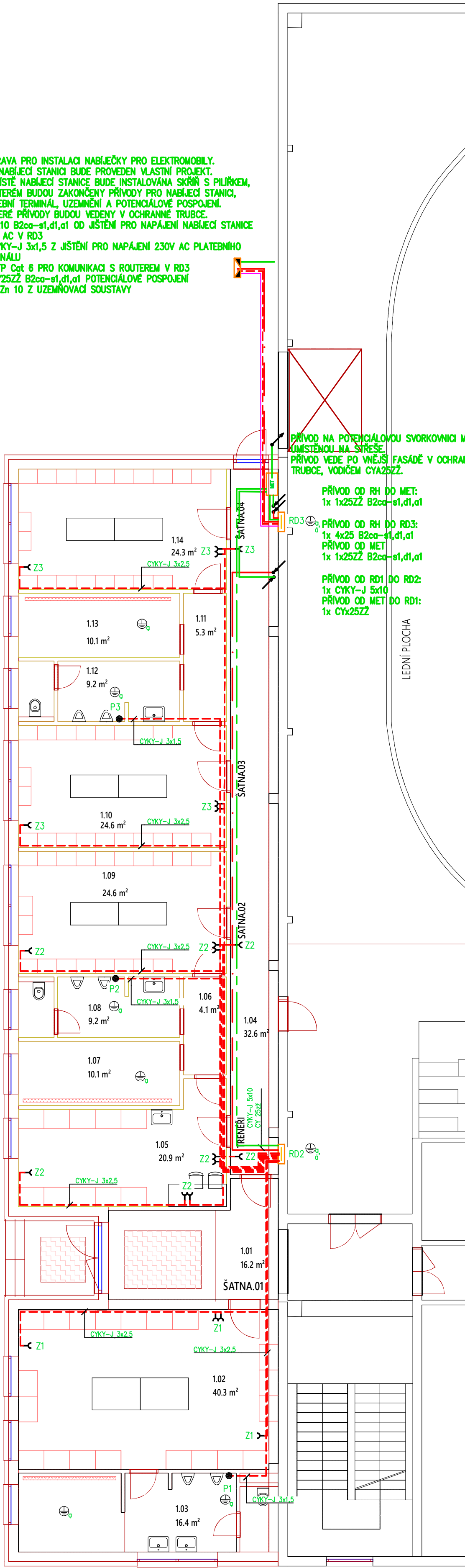


PŘÍPRAVA PRO INSTALACI NABÍJEČKY PRO ELEKTROMOBILY.
PRO NABÍJEČÍ STANICI BUDE PROVEDEN VLASTNÍ PROJEKT.
NA MÍSTĚ NABÍJEČÍ STANICE BUDE INSTALOVÁNA SKŘÍŇ S PILÍŘKEM,
VE KTERÉM BUDOU ZAKONČENY PŘÍVODY PRO NABÍJEČÍ STANICI,
PLATEBNÍ TERMINÁL, UZEMNĚNÍ A POTENCIÁLOVÉ POSPOJENÍ.
VEŠKERÉ PŘÍVODY BUDOU VEDENY V OCHRANNÉ TRUBCE.
1x 5x10 B2ca-s1,d1,a1 OD JIŠTĚNÍ PRO NAPÁJENÍ NABÍJEČÍ STANICE
400V AC V RD3
1x CYKY-J 3x1,5 Z JIŠTĚNÍ PRO NAPÁJENÍ 230V AC PLATEBNÍHO
TERMINÁLU
1x UTP Cat 6 PRO KOMUNIKACI S ROUTEREM V RD3
1x CY25ZZ B2ca-s1,d1,a1 POTENCIÁLOVÉ POSPOJENÍ
1x Fežn 10 Z UZEMŇOVACÍ SOUSTAVY



LEGENDA MÍSTNOSTÍ - PŮDORYS 1. NP

OZNAČENÍ		PLOCHA [m ²]
1.01	ZÁDVEŘÍ	14,50
1.02	ŠATNA.01	41,19
1.03	SOCIÁLNÍ ZAŘÍZENÍ	16,77
1.04	CHODBA	27,33
1.05	ŠATNA - TRENÉŘI	22,70
1.06	CHODBA	4,07
1.07	SPRCHY	10,07
1.08	SOCIÁLNÍ ZAŘÍZENÍ	9,21
1.09	ŠATNA	24,97
1.10	ŠATNA	24,97
1.11	CHODBA	5,34
1.12	SOCIÁLNÍ ZAŘÍZENÍ	9,21
1.13	SPRCHY	10,07
1.14	ŠATNA	29,32
CELKOVÁ PLOCHA MÍSTNOSTÍ		249,72

Legenda:

- KABELOVÁ TRASA – PŘÍVODY DO ROZVADĚČŮ
- KABELOVÁ TRASA – SILNOPOUDÉ A ZÁSUVKOVÉ ROZVOD
- KABELOVÁ TRASA – SVĚTELNÉ ROZVODY
- KABELOVÁ TRASA – ROZVODY NOUZOVÉ OSVĚTLENÍ
- KABELOVÁ TRASA – UZEMNĚNÍ A OCHRANNÉ POSPOJENÍ

Legenda:

- Klesající vedení
- SVORKOVNICE MEP
- ROZVADĚČ
- Krabice se svorkovnicí
- Stoupací vedení
- Zásuvka
- Uzemnění
- a) Ochranné pospojení
- a') Potenciálové pospojení

POZNÁMKA :

VEŠKERÉ ROZVODY JSOU PROVEDENY V KABELOVÝCH RÝHÁCH A DUTINÁCH ZDÍ A STROPŮ S DODRŽENÍM INSTALAČNÍCH ZÓN DLE ČSN 33 2130 ED.3.
VEŠKERÉ KABELOVÉ ROZVODY MUSÍ BÝT PROVEDENY V SOULADU S PBŘ V KABELOVÝCH RÝHÁCH PŘEKRYTY VRSTVOU 15mm OMÍTKY.
VENKOVNÍ KABELOVÉ ROZVODY MUSÍ BÝT PROVEDENY V SOULADU S PBŘ V KABELOVÉ TRASE (KABELOVÝ ROŠT) KABELEM S TŘÍ-DOU FUNKČNOSTI P30-R.
PROSTUPY ROZVODŮ JSOU NAVRŽENY TAK, ABY CO NEJMÉNĚ ZASAHOVALLY DO POŽÁRNĚ DĚLICÍCH KONSTRUKCÍ, V PŘÍPADĚ PROSTUPU JE NUTNÉ REALIZOVAT PROSTUP POMOCÍ POŽÁRNÍ UCÍPÁVKY S POŽADOVANOU ODOLNOSTÍ REKCI NA OHĚN A1/A2.
ZÁSUVKY JSOU UMÍSTĚNY VE VÝŠCE 0,3M A 1,2M OD PODLAHY, NEBO DLE POTŘEBY TECHNOLOGIÍ TRVALE PŘIPOJENÝCH VIDLIC.
OVLADAČE SVÍTEL A VYPÍNAČE TECHNOLOGIÍ JSOU VE VÝŠCE 1,1M OD PODLAHY.
ZÁSUVKY A SPÍNAČE V KOUPELNÁCH A UMÝVÁRNÁCH JSOU UMÍSTĚNY DLE ČSN 33 2000-7-701 ED.2 MIMO ZÓNY, U UMYVADEL JSOU DODRŽENY POŽADAVKY ČSN 33 2130 ED.3 NA UMÝVACÍ PROSTOR A Z1 DLE ČSN 33 2000-4-41 ED.3.
PŘÍVODY PRO JEDNOTLIVÉ DODÁVANÉ TECHNOLOGIE A ZAŘÍZENÍ JE NUTNO ZKONZULTOVAT PŘED INSTALACÍ S DODAVATEM TECHNOLOGIÍ. PŘÍPADNĚ ZMĚNIT A DOPLNIT DO PD.
NOUZOVÁ A PROTIPANDEMICKÁ SVÍTLIDLA S VLASTNÍM ZDROJEM MIN. 1HOD JSOU NAPÁJENA KABELY CYKY, KTERÉ JSOU ULOŽENY POD OMÍTKOU 15MM.
NOUZOVÁ A PROTIPANDEMICKÁ SVÍTLIDLA JSOU NAVRŽENA DLE ČSN EN 1838 V NÁVAZNOSTI NA ČSN 73 802. PRO ZVÝŠENOU ORIENTACI JSOU SVÍTLIDLA DOPLNĚNA PIKTOGRAMY SMĚRU ÚNIKU A SVÍTLIDLA MUSÍ SPLŇOVAT POŽADAVKY ČSN 6098-2-22 ZÁSUVKY A OVLADAČE JSOU V MÍSTĚCH PŘÍSTUPNÝCH PRO OOSPO PROVEDENY DLE VYHLÁŠKY 369/2001Sb A PO DOHODĚ S INVESTOREM O JEJICH UMÍSTĚNÍ.

SOUSTAVA: NAPÁJECÍ SOUSTAVA TNC 3+PEN, 230/400V, 50Hz, BOD. ROZDĚLENÍ SOUSTAVY TNC NA TNS JE V ROZVADĚČI RD1 BOD ROZDĚLENÍ JE PŘIPOJEN NA SVORKOVNICI MET VODÍČEM CYA ZZ DLE ČSN.
INSTALACE PROVEDENA V SOUSTAVĚ TNS, 3+PE+N, 230V/400V, 50Hz.
OCHRANA PŘED NEBEZPEČNÝM DOTYKOVÝM NAPĚTÍM JE NAVRŽENA DLE ČSN 33 2000-4-41 ED.3 A NOREM SOUVISEJÍCÍCH, TJ. OCHRANOU AUTOMATICKÝM ODPOJENÍM OD ZDROJE A OCHRANNÝM POSPOJOVÁNÍM S VYROVNÁNÍM POTENCIÁLU.
STANOVENÍ VNĚJŠÍCH VLIVŮ V OBJEKTU DLE ČSN 33 2000-5-51 ED.3 VIZ PROTOKOL STANOVENÍ VNĚJŠÍCH VLIVŮ.

VYPRACOVAL :		ING. SPEIERL ANTONIN					
ODPOVĚDNÝ PROJEKTANT :		ING. SPEIERL ANTONIN					
OKRES :		DOMAŽLICE				OBEC : Domažlice	
INVESTOR : Město Domažlice, Náměstí Míru 1 34401 Domažlice							
Akce : DOMAŽLICE – AREÁL ZIMNÍHO STADIONU PŘÍSTAVBA ŠATEN K ZIMNÍMU STADIONU, DOSTAVBA HRÍŠŤ				Datum :		IX/2025	
				Druh projektu :		DPS	
				Formát :		1 x A2	
				Číslo zakázky :			
				Měřítko :		Číslo výkresu :	
Obsah výkresu : ELEKTROINSTALACE – SILOVÉ ROZVODY PŮDORYS 1. NP				1:100		E.2.11.25.1	